



ASSESSFIRST

Philippe LEFEBVRE

Responsable Recrutement
03/04/2015



INTRODUCTION

0



CE QUE VOUS TROUVEREZ DANS CE RAPPORT

Ce rapport a été établi sur la base des réponses que Philippe LEFEBVRE a apportées au questionnaire de personnalité AssessFirst le 3 avr. 2015 à 16:48:37 (Europe/Paris).

Il permet de comprendre le mode de fonctionnement de Philippe LEFEBVRE et d'anticiper les comportements qu'il a de fortes probabilités de présenter en contexte professionnel.

Lors de la lecture de ce rapport, vous devez garder à l'esprit que le profil de Philippe LEFEBVRE doit être mis en perspective avec la fonction et l'environnement au sein desquels il évolue.

Ce rapport étant établi à partir de la perception que Philippe LEFEBVRE a de lui-même, il est possible que certaines conclusions y figurant doivent être modérées voire infirmées. C'est pourquoi nous vous conseillons de réaliser un entretien de restitution avec Philippe LEFEBVRE. Cet entretien vous permettra de recueillir toute l'information dont vous avez besoin pour comprendre la façon dont ses comportements se traduiront concrètement et relativiser certaines conclusions au besoin.

CONDITIONS DE PASSATION

1

ÉLÉMENTS DÉCLARÉS PAR PHILIPPE LEFEBVRE

J'ai complété le questionnaire dans de bonnes conditions.



J'ai répondu sincèrement au questionnaire.



DURÉE DE L'ÉVALUATION

09'23"

LENT

RAPIDE

SPONTANÉITÉ DU RÉPONDANT

Réponses réfléchies (nb de traits impactés)

Réponses spontanées (nb de traits impactés)

Réponses réflexes (nb de traits impactés)

0

20

0

MINIMALE

MAXIMALE

ANALYSE DE L'ÉVALUATION

N° de déconnexion(s) de l'application*

N° de mise(s) en pause automatique(s)**

0

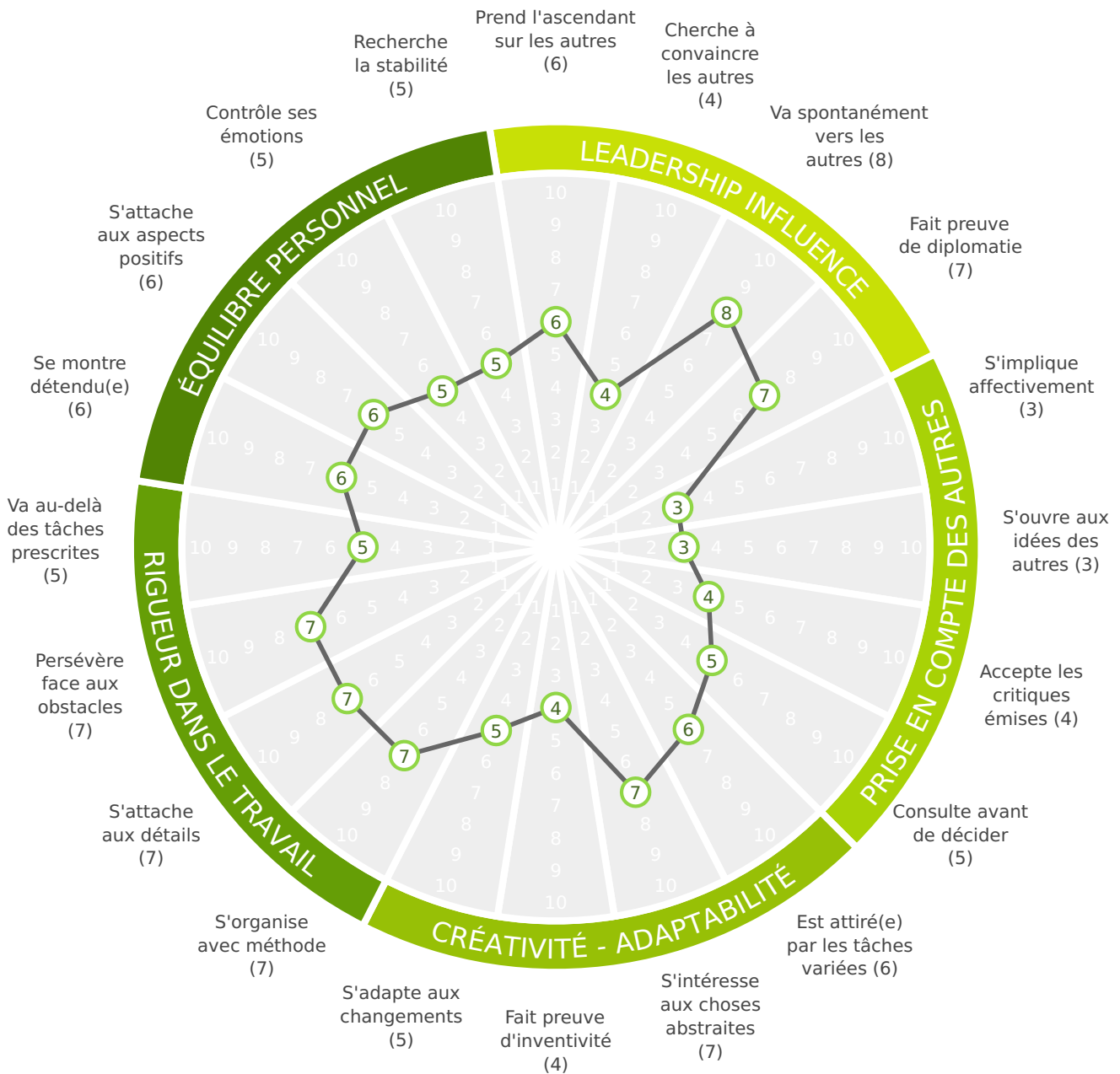
0

* Activé lorsque le répondant ferme son navigateur pendant la passation

**Activé lorsque le répondant est sans activité pendant plus de 2 minutes consécutives

PROFIL EN RADAR

2



SYNTHÈSE DU PROFIL

TALENTS

COMPORTEMENTS POUR LESQUELS PHILIPPE LEFEBVRE PEUT S'APPUYER POUR CRÉER DE VRAIES DIFFÉRENCES AU QUOTIDIEN.

- Créer beaucoup de contacts sans se laisser envahir.
- Fait en sorte de ne pas se laisser influencer dans ses choix.
- Sa capacité à s'adapter aux autres lui permet de bien passer auprès de la majorité.
- Remet peu en question ses décisions une fois prises.
- Fait tout pour répondre aux objectifs prescrits.
- Mène divers projets de front.
- Mène son travail avec perfectionnisme.
- S'inspire de l'existant pour construire sa stratégie.
- Gère prudemment les évolutions, se satisfaisant de ce qui est fait.
- Possède une forte capacité à se canaliser.
- N'hésite pas à exprimer son enthousiasme.
- Prend facilement des risques.

LIMITES

COMPORTEMENTS QUI PEUVENT POTENTIELLEMENT ENTRAVER LA RÉUSSITE DE PHILIPPE LEFEBVRE DANS CERTAINS CONTEXTES (À VALIDER EN ENTRETIEN).

- Fait preuve d'une démarche relativement superficielle envers les autres.
- Privilégie ses prises de décisions à celles des autres.
- Privilégie son image à son influence.
- Se centre sur ses idées.
- Fait les choses plus par devoir que par passion.
- Recherche constamment du rythme et de la diversité.
- Peut manquer de hauteur de vue.
- Évite de sortir des sentiers battus.
- Peut manifester une certaine réticence face aux changements.
- A tendance à relativiser les urgences.
- Peut avoir du mal à contrôler ses élans optimistes.
- Ne mesure pas toujours dans quoi il s'engage.

ANALYSE APPROFONDIE DU PROFIL



PREMIÈRES IMPRESSIONS

QUEL EFFET PHILIPPE LEFEBVRE PRODUIT-IL SUR LES PERSONNES QU'IL RENCONTRE POUR LA PREMIÈRE FOIS ?

Avenant, Philippe LEFEBVRE se montre très à l'aise avec les autres, ceci même s'il ne les connaît pas spécialement. Doté d'un enthousiasme communicatif, il a le don de briser la glace rapidement. D'un abord agréable, il a la volonté de plaire à tous. D'ailleurs, l'attitude qu'il développe fait qu'il est généralement apprécié de ceux qui l'entourent. Résolument optimiste, son comportement dynamise littéralement ses relations au quotidien. Il sait à merveille valoriser les personnes et les projets. L'implication très forte dont il semble témoigner dans ses rapports aux autres ne reste cependant souvent qu'une façade. C'est surtout avec son entourage le plus proche qu'il s'investira véritablement.



SON RAPPORT AUX AUTRES

COMMENT COMMUNIQUE-T-IL ?

Lorsqu'il échange avec les autres, Philippe LEFEBVRE attache une importance toute particulière au fait de "bien passer". Du coup, il n'hésite pas à moduler son discours pour faire bonne impression auprès de ses interlocuteurs. Pas spécialement attaché à convaincre, il est en revanche fermement attaché à ses croyances et points de vue personnels. Une fois ses positions arrêtées, il est donc difficile de le faire changer d'avis... en dépit de ce que son comportement de surface - plutôt lisse et policé - pourrait laisser à penser. D'une manière générale, il est donc assez peu réceptif aux critiques et aux feedbacks de son entourage.

COMMENT SE POSITIONNE-T-IL AU SEIN DE L'ÉQUIPE ?

En groupe, Philippe LEFEBVRE apprécie de prendre le leadership, d'avoir de l'influence et d'impacter sur les décisions qui sont prises. Sûr de lui et de ses positions, il a l'habitude de réfléchir de façon indépendante et de délibérer seul, sans forcément chercher à recueillir au préalable les avis de celles et ceux qui l'entourent. Plutôt détendu, il n'éprouve pas non plus spécialement le besoin d'être rassuré lorsqu'il s'agit de trancher. C'est même un exercice dans lequel il est particulièrement à l'aise... y compris lorsque des "questions délicates" sont à traiter !



SON MODE DE PENSÉE

COMMENT APPRÉHENDÉ-T-IL LES SITUATIONS QU'IL RENCONTRE ?

Lorsque Philippe LEFEBVRE mène une réflexion, il va généralement jusqu'au bout de celle-ci. En effet, il se montre plutôt prudent et aime penser les choses avant de les réaliser. Attaché à l'existant, rigoureux, il privilégie les solutions qui ont fait leurs preuves aux idées innovantes, parfois jugées trop décalées. Ainsi, face aux problématiques de son activité, il a tendance à piocher des réponses dans ce qui a déjà été fait. La rigueur de sa réflexion est son point fort, même s'il peut manquer de réalisme dans ses applications concrètes.

DE QUELLE FAÇON PHILIPPE LEFEBVRE GÈRE-T-IL SON ACTIVITÉ ? QUELLES SONT LES TÂCHES SUR LESQUELLES IL SE CONCENTRE EN PRIORITÉ ?

Philippe LEFEBVRE apparaît comme quelqu'un de particulièrement consciencieux dans la conduite de son travail. Exigeant envers lui-même et les autres, il est attentif aux détails de son travail et accorde de l'importance à aller au bout de chacune des choses qu'il entreprend. Il tient à s'investir sur de nombreux projets à la fois et fait tout pour mener chacun d'entre eux à leur terme. Il peut lui être difficile de déléguer certaines tâches car il préfère s'assurer lui-même de leur réalisation effective. Par ailleurs, la rigueur avec laquelle il mène son travail limite sa capacité à improviser et modifier en cours de projet le plan initialement établi.

COMMENT PHILIPPE LEFEBVRE SE PROJETTE-T-IL DANS SON ACTIVITÉ ? QUEL NIVEAU D'ÉNERGIE DÉPLOIE-T-IL AU TRAVAIL ?

Philippe LEFEBVRE est attaché à ses repères et perçoit difficilement un intérêt à changer ses façons de faire, d'autant plus si celles-ci ont déjà fait leurs preuves. Il a davantage tendance à se concentrer sur le prescrit, ce qu'il a à faire, plutôt que d'imaginer ce qu'il pourrait apporter de nouveau dans le cadre de sa fonction. Il cherche à stabiliser sa situation, évitant de prendre des risques ou de sortir de ses attributions. Il se plaît facilement dans ce qu'il fait et sait rester positif face aux situations.



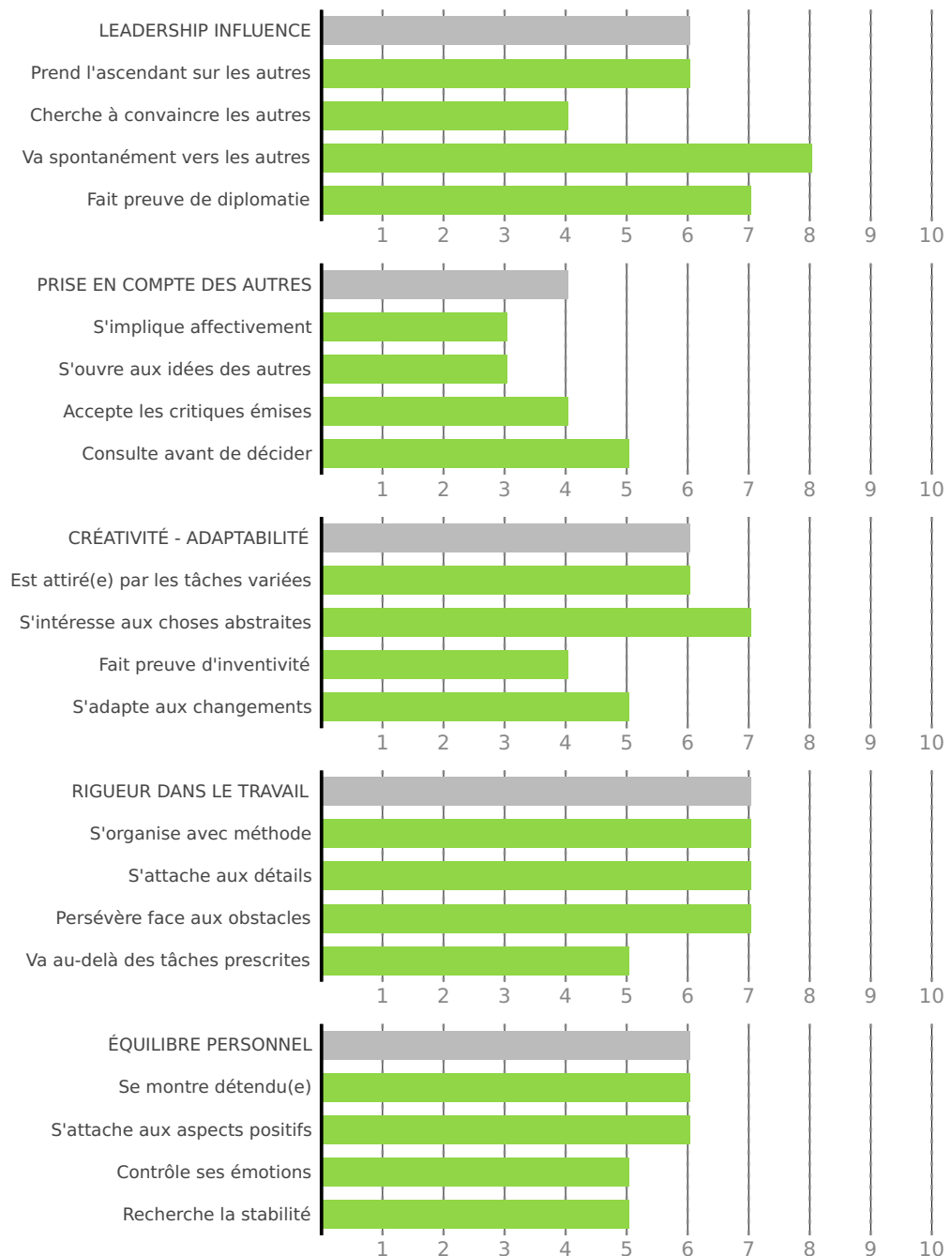
SON PROFIL ÉMOTIONNEL

QUELLES SONT LES ÉMOTIONS QU'IL RESSENT DE MANIÈRE PRIVILÉGIÉE ?
COMMENT LES GÈRE-T-IL, QUE CE SOIT À UN NIVEAU PERSONNEL OU DANS
LES RELATIONS AUX AUTRES ?

Habituellement serein, Philippe LEFEBVRE apparaît aux yeux des autres comme quelqu'un d'assuré. On le ressent à son attitude décontractée. Avec les autres, il adopte un discours positif, n'hésitant pas à les mettre en confiance. Il gère donc naturellement bien le stress en restant enthousiaste et détendu dans la plupart des situations. Peu de choses l'inquiètent, et il ne craint pas les échecs professionnels. Il est donc capable de prendre des risques et de remettre en question sa condition pour aller de l'avant. Il lui est cependant plus difficile de discerner les dangers potentiels de ses engagements.

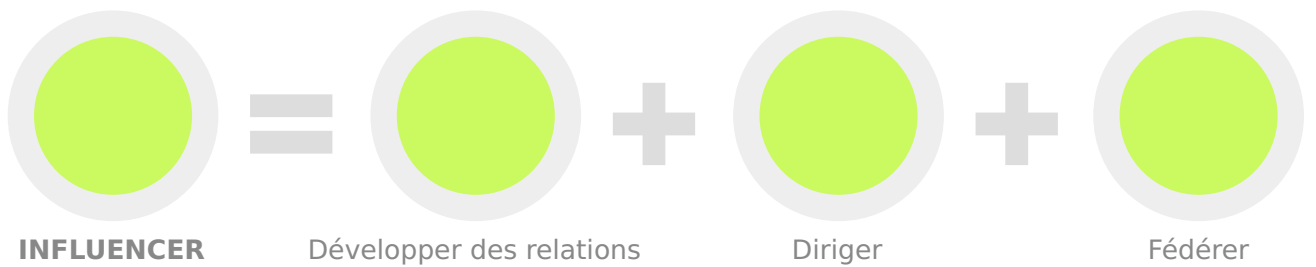
ANALYSE DU PROFIL PAR TRAITS

5



■ Facteur d'ordre supérieur (regroupement de 4 traits)

■ Traits caractéristiques (la personne a répondu normalement ; ces traits peuvent toutefois évoluer à la marge dans le temps)



Potentiel



Maximale



Fort



Moyen



Faible



ANALYSE DES FACTEURS DE RISQUE

————— RISK_FACTOR —————>

Manque de confiance en soi	Faible		
Intolérance à l'incertitude		Moyen	
Tendance à l'autoritarisme			Fort
Détachement	Faible		
Procrastination	Faible		
Tendance à s'inquiéter	Faible		
Impulsivité	Faible		
Hypersensibilité	Faible		

À PROPOS

Ce rapport a été généré par AssessFirst sur la base des réponses que Philippe LEFEBVRE a apportées au questionnaire PSV 20. Ce questionnaire permet d'évaluer 20 traits de personnalité en lien avec la performance individuelle et collective.

AssessFirst est une société qui conçoit et commercialise des outils d'évaluation RH qui permettent aux professionnels RH et aux managers opérationnels de recruter mieux (tests de recrutement) et de développer les talents de leurs collaborateurs (enquêtes 360°).

En savoir plus : www.assessfirst.com

LIMITATION DE RESPONSABILITÉ

AssessFirst conseille de ne prendre aucune décision relative à la sélection, au management ou au développement des personnes sur la base unique de leurs résultats aux tests, questionnaires et/ou enquêtes.

La société AssessFirst ne saurait être tenue responsable de quelque façon que ce soit des conséquences directes et/ou indirectes liées à l'utilisation des outils et systèmes d'évaluation qu'elle met à disposition.

CONTACT

hello@assessfirst.com